



POKYNY
CVČ

RADVANICE
31/8-2/9
2018



CVČ
2018

OBEČNÉ INFORMACE

POŘADATEL

OK 99 Hradec Králové, z.s.

DATUM

31. 8. - 2. 9. 2018 (pátek až neděle)

CENTRUM

Radvanice (50°33'44.923"N, 16°3'44.672"E)

PROGRAM

datum	závod	mapa	start 00
pátek 31.8.	E1 – krátká trať	Hradiště 683, formát A4, 1:10 000, ISOM 2000	15:00
sobota 1.9.	E2 – klasická trať	Žaltman 741, formát A3, 1:10 000, ISOM 2017 Pod Žaltmanem 667, A4, 1:10 000, ISOM 2017	10:00
	doprovodný program - Orient'Show		18:00
neděle 2.9.	E3 – zkrácená trať	Kateřina I, formát A4, 1:10 000 ISOM, 2017	10:00

VZDÁLENOSTI

centrum	prezentace	0 m	
	parkoviště	P1 (dojíždějící)	150 m
		P2 (dojíždějící)	250 m
		P3 (dojíždějící)	450 m
		P4 (hlučný kemp)	80 m
	kemp	hlučný	50 m
		tichý	250 m
	E1	start	2000 m / 120 m
		cíl	1300 m
	E2	start	1300 m / 45 m
		cíl	300 m
	E3	start	1500 m / 90 m
		cíl	0 m

KATEGORIE

D10N (linie), D10C, D12A, D12B, D14A, D14B, D16B, D18B, D21E, D21A, D21B, D35B, D35C, D40B, D40C, D45B, D45C, D50B, D50C, D55, D60, D65, DH30

H10N (linie), H10C, H12A, H12B, H14A, H14B, H16B, H18B, H21E, H21A, H21B, H21C, H35B, H35C, H40B, H40C, H45B, H45C, H50B, H50C, H55B, H55C, H60, H65, H70, H75

Rankingový koeficient v DH21 je 1,00

pro veřejnost:

P - volná kategorie pro příchozí a začátečníky

T - tréninková kategorie pro středně pokročilé

HDR - kategorie pro rodiče s malými dětmi (linie)

V těchto kategoriích se nevyhlašují celkové výsledky

Startovní čas v kategoriích P, T a HDR si závodníci volí sami. Je nutné, aby odstartovali v rozmezí startovního času 10-120! Startuje se ze zvláštního koridoru, ve kterém závodníci nahlásí startérům číslo čipu. Následně budou odstartováni za pomoci startovací kontroly, kterou bude mít startér u sebe. Mapu si může vzít jen přihlášený závodník. Nepřihlášení kamarádi, sourozenci, rodiče a další doprovod si mapu vzít NESMÍ. Toto platí pro všechny tři etapy.

Terén závodu neumožňuje absolvování trasy HDR s kočárkem.

PREZENTACE

Dohlášky jsou možné POUZE do kategorií HDR, P, T!

Bude probíhat v centru závodu:

Pátek 31.8.: 12:00 - 14:30 pro řádně přihlášené, dohlášky na E1
19:00 - 20:00 dohlášky na etapy E2, E3 a Orient-show
Sobota 1.9.: 8:30 - 9:30 dohlášky na etapy E2, E3 a Orient-show
16:00 - 17:00 dohlášky na etapu E3 a Orient-show
neděle 2.9.: 8:30 - 9:30 dohlášky na etapu E3

POUZE pro dohlášky v kategoriích HDR, P, T bude prezentace otevřena až do startovního času 60. Změny v jiných kategoriích budou ukončeny striktně 30 min před startovním časem 00.

Prosíme oddíly, aby vyslaly vždy jednoho zástupce za oddíl. Nejsme schopni provádět prezentaci po jednotlivcích!!!

DOPRAVA

Autem nejlépe od Trutnova po silnici II/301. Další možnost od Náchoda přes Rtyni v Podkrkonoší, Odolov, Jívku a Radvanice.

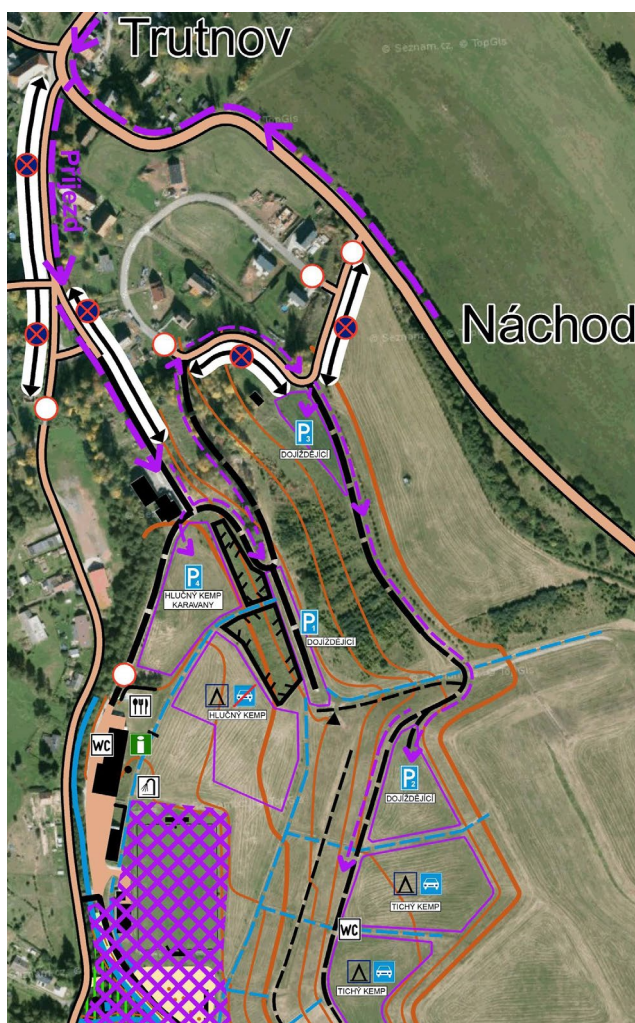
Počítejte s dostatečnou časovou rezervou pro příjezd do centra závodů. Změna startovního času, ani pozdní start na krabíčku s odečtem času nebude možný.

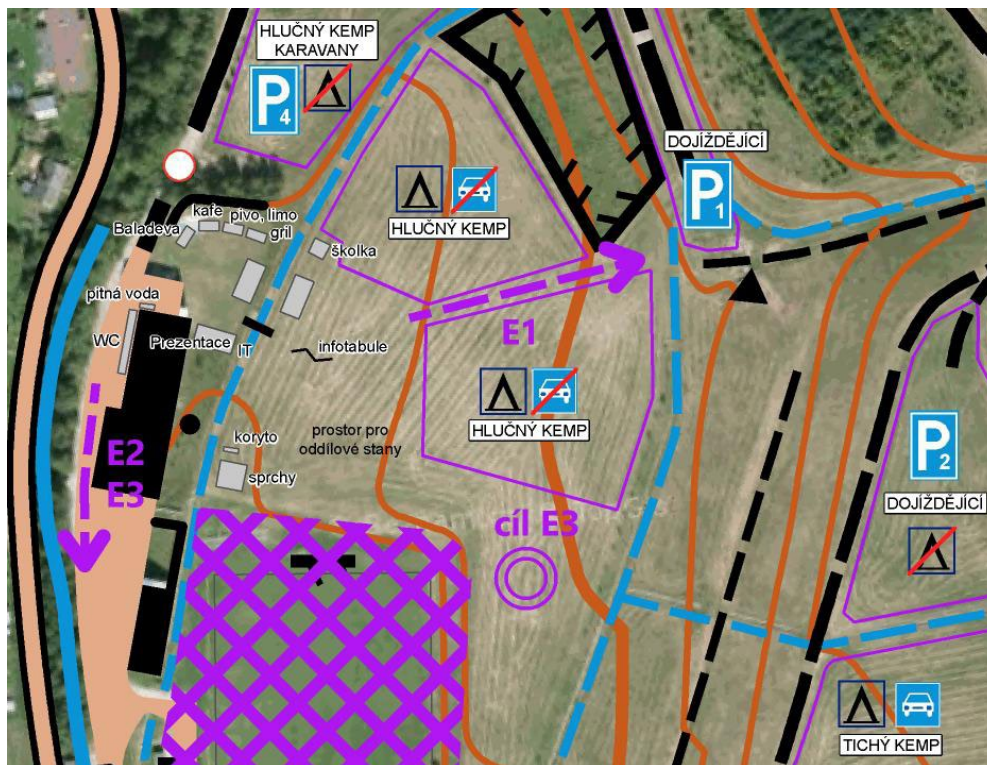
Lze také využít veřejnou dopravu (stanice vlaku je vzdálená 1,5 km od centra závodu a autobusová zastávka pouze 0,5 km).

PARKOVÁNÍ

Parkoviště pro závodníky bude pro všechny etapy v centru závodu, hned vedle kempu. Bude vybíráno parkovné 50Kč/celý pobyt, 20Kč/etapa.

Na parkovišti je zakázáno stanovat. Závodníci ubytovaní v "tichém kempu" (viz pláněk shromaždiště) mohou parkovat u svých stanů. Prosíme, dodržujte pokyny pořadatelů.





KEMP

Kemp se nachází v centru závodu. Bude otevřen od pátku od 10 hodin do neděle 16 hodin. Prosíme, nejezděte dříve.

Jako na mnoha vícedenních závodech, i na CVCČ bude kemp rozdělený na “hlučný” a “tichý”. Pokud nevíte, který si vybrat, uvádíme stručnou charakteristiku obou:

tzv. **hlučný kemp** je blíže centru (viz plánek výše), a tedy blíže hudbě. Lze očekávat zábavu do brzkých ranních hodin, není tedy vhodný pro rodiny s dětmi. V tomto kempu není možné parkovat auta.

tzv. **tichý kemp** je vzdálenější od centra, lze v něm tedy očekávat větší klid v nočních hodinách. Výhodou je možnost parkování aut u stanů. Ideální pro rodiny s dětmi, méně pak pro mladší a veselejší závodníky.

Dbejte, prosím, doporučení. Jakékoliv stížnosti na hluk nebudou řešeny, děkujeme za pochopení. Skrz kempy budou vyznačeny uličky pro průchod lidí, nechte, prosím, tyto pruhy volné.

Na prezentaci je možné dokoupit ubytování v kempu za jednotný poplatek 200 Kč na všechny tři dny.

Vybavení kempu a centra závodů:

- pitná voda (v mycích žlabech)
- mobilní WC
- stánky s občerstvením
- stánky prodejců sportovních potřeb
- mobilní WC
- koryta na mytí - prosíme, nepoužívejte saponáty!
- sprchy: v centru jsou pro vás připraveny mobilní sprchy - prosíme, šetřete přírodu, nepoužívejte chemikálie (mýdla ani šampony)

Přísný zákaz rozdělávání otevřeného ohně!!!

Prosíme, tříděte odpad (žluté pytle na plasty a modré/černé na směsný odpad)

Platí přísný zákaz vstupu na fotbalové hřiště nacházející se v centru závodů pod hrozbou diskvalifikace a vyloučení z kempu.

V blízkosti kempu a shromaždiště je silnice druhé třídy, dejte pozor hlavně na své potomky, auta se tam prohánějí velmi rychle. Na silnici platí zákaz vstupu, vyjma přechodu na start E1 a z cíle E1.

BUFET

V centru závodu pro vás bude připravený stánek vegetariánské restaurace Baladeva s nabídkou chutných jídel. Budou připravena studená i teplá jídla, polévka. Dále budou k dispozici klobásy, maso na grilu, koláče z pekárny Bouček a Kafetérie..

Otevírací doba bufetu: Pátek 13:00 – 22:00 (teplá jídla jen do 21:00)
Sobota 7:00 – 22:00 (teplá jídla jen do 21:00)
Neděle 7:00 – 15:00

PRVNÍ POMOC

V prostoru cíle každé etapy bude k dispozici lékař zajišťující ošetření pouze v omezeném rozsahu. Závod probíhá na vlastní nebezpečí, dbejte prosím opatrnosti.

ŠKOLKA

Bude otevřena po dobu konání závodu v prostoru centra závodů vždy 45 min před startem 00. Děti ve školce mohou být jen po nezbytně nutnou dobu, kdy budou jejich rodiče na trati. Rodiče jsou povinni si své děti vyzvednout co nejdříve po doběhu do cíle. Děti vybavte pitím, svačinkou a podepsaným batůžkem na věci. Ve školce bude umístěna kasička pro dobrovolný příspěvek za hlídání Vašich nejmenších.

RAŽENÍ

Elektronické – SportIdent; během závodů nebudou krabičky SI nastaveny na bezkontaktní způsob ražení.

Závodník je povinen vynulovat a zkontrolovat svůj čip ve startovních koridorech.

V případě selhání použijte mechanické ražení do rezervních políček v mapě (mapy pak odevzdejte v cíli ke kontrole, neodevzdání mapy pořadateli ihned po doběhu = diskvalifikace).

Půjčení čipu – 40Kč/etapa. V případě ztráty pořadatelem zapůjčeného SI čipu budeme účtovat poplatek 700Kč.

CÍL

Závodník ukončí svůj závod oražením cílové krabičky na cílové čáře. Všichni závodníci, včetně těch, kteří závod nedokončili, si musí co nejdříve po doběhnutí vyčíst čipy v centru závodu. Mapy se v cíli neodevzdávají. Spoléháme na vaši Fair Play.

PROTESTY

Protesty v písemné podobě přijímá hlavní rozhodčí s vkladem 400Kč. Protesty proti oficiálním výsledkům lze zaslat na adresu OK 99 Hradec Králové, z.s., Milady Horákové 420/56, 50006 Hradec Králové.

JURY

Bude zveřejněna v centru závodů.

POVINNÉ ÚSEKY

Od startu k mapovému startu a od sběrné kontroly do cíle.

ZAKÁZANÝ PROSTOR

Během závodu je **zákaz vstupu do oplocenek** a na soukromé pozemky, v mapě vyznačené žlutozelenou barvou značka č. 527.000 (ISOM 2000 pro E1) a č. 520 (ISOM 2017 pro E2 a E3). Platí také zákaz vstupu na železniční trať.

Mimo čas pobytu závodníka na trati jsou zakázaným prostorem **všechny lesy v okolí** shromaždiště. Před a po jednotlivých etapách je však povoleno pohybovat se v lesních porostech **po turistických značkách**. Po ukončení první etapy mohou vášniví sběrači lesních plodů využít ke sběru závodní prostor E1.

Přísný zákaz vstupu na fotbalové hřiště nacházející se v centru závodů. Bude trestáno diskvalifikací a vyloučením z kempu.

VYČÍTÁNÍ

Je pro všechny etapy v centru závodu na stejném místě vedle prezentace. Všichni závodníci, včetně těch, kteří nedokončili závod, jsou povinni vyčíst si po každé etapě svůj čip.

VÝSLEDKY

Průběžné výsledky v centru závodu. Konečné výsledky na stránkách závodu a v ORIS.

STARTOVKY PRO E3

Budou vyvěšeny v centru závodu a snad i na internetových stránkách v sobotních večerních hodinách.

CENY

Za celkové pořadí po třech etapách si ve všech kategoriích (kromě kategorie P a T) zaslouží potlesk první 3 závodnice a závodníci (v kategoriích D35C, D40C, D45C, D50C a H21C, H35C, H40C, H45C, H50C, H55C pouze vítěz kategorie) a obdrží věcné ceny. V kategorii HDR budou děti drobně odměněny po každé etapě.

FUNKCIONÁŘI

ředitel závodu: Kateřina Kamenická (+420 606 970 840, katerina.kamenicka@gmail.com)
Hlavní rozhodčí: Michal Tihon (R2)
Stavitelé tratí: E1 – Šimon Chvátil (R3)
E2 – Denisa Kosová (R3)
E3 – Michal Černý

UPOZORNĚNÍ

Závodníci startují na vlastní nebezpečí.

Provozování prodejní nebo propagační činnosti je možné pouze se souhlasem ředitele závodu. Zákaz vstupu do lesa se psem.

Závod se koná na území CHKO Broumovsko. Dodržujte návštěvní řád. Chovejte se tak, aby nás sem na závody zase pustili. Vlastnictví mapy neopravňuje ke vstupu na soukromé pozemky, ani k neohlášeným tréninkům.

ZAJÍMAVOSTI V OKOLÍ

Jívka - Měděný důl Bohumír
Odolov - Pěchotní srub T-S 26 a vojenské muzeum
Slavětín - Rozhledna na Markoušovickém hřebeni
Malé Svatoňovice - Muzeum bratří Čapků
Adršpašsko – Teplické skály
Zřícenina hradu a zámek Skály
Janské Lázně - Stezka v korunách stromů
Trutnov Trails
Tvrz Stachelberg
Hornický skanzen Žacléř
Klášter Broumov
Klášter v Polici nad Metují
Muzeum stovebnice Merkur v Polici nad Metují
Ostaš
CHKO Broumovsko
Krkonoše – Pec pod Sněžkou
A mnoho dalších zajímavých míst.

INFORMACE

Na internetových stránkách závodu cvc2018.ok99.cz/

ZÁVOD PROBÍHÁ ZA PODPORY:



ETAPA 1

pátek 31. 8. 2018

TRAŤ

krátká trať

MAPA

Hradiště 683, 1:10 000, e = 5 m, ISOM 2000
mapa je vytištěna na voděodolný papír, formát A4

ZVLÁŠTNÍ MAPOVÉ ZNAČKY

Zelené kolečko – výrazný strom
Zelené plné kolečko (puntík) – keř, ovocný strom
Hnědý křížek – plošina
Černý křížek – jiný umělý objekt

START 00

15:00, intervalový

VZDÁLENOSTI

Centrum – start 2000 m/120 m po modrobílých fáborkách, cesta na start vede přes cíl
Cíl – centrum 1300 m/0 m po modrobílých fáborkách

Při cestě na start i z cíle se přechází silnice II. třídy, dbejte zvýšené opatrnosti.

LIMIT

90 minut

POPISY

Pro všechny kategorie v centru závodu i na mapě.

TERÉN

Stolová hora s velkým množstvím kamenů, skalek a terénních tvarů, část čistý bukový les s kameny.

OBČERSTVENÍ

V lese není. V cíli voda a šťáva.

VYHLÁŠENÍ VÍTĚZŮ

není

UPOZORNĚNÍ

Doporučujeme všem závodníkům tejpovat!!!

V lese jsou místy vyjeté cesty od motorkářů, které nejsou v mapě (často mění trasu). Průseky vyznačené v mapě jsou většinou vzniklé těžbou dřeva a v terénu jsou poměrně nevýrazné.

Kontrolujte si kódy. Běží se na malém prostoru, tak ať nejste DISK hned v první etapě.

WC

Cestou na start není, využijte prosím WC v centru závodu.

ETAPA 2

sobota 1. 9. 2018

TRAŤ

klasická trať

MAPA

Žaltman 741, 1:10 000, e = 5m, ISOM 2017, mapa je vytištěna na voděodolný papír, formát A3 - platí pro kategorie D16B, D18B, D21E, D21A, D21B, D35B, D35C, D45B, H14A, H16B, H18B, H21E, H21A, H21B, H21C, H35B, H40B, H45B H45C, H50B, H50C a T.

Pod Žaltmanem 667, 1:10 000, e = 5m, ISOM 2017, mapa je vytištěna na voděodolný papír, formát A4 - platí pro ostatní kategorie výše neuvedené.

ZVLÁŠTNÍ MAPOVÉ ZNAČKY

Hnědý trojúhelník – plošina

Černý křížek – jiný umělý objekt

START 00

10:00, intervalový

VZDÁLENOSTI

Centrum – start 1300 m/45 m po modrobílých fáborkách

Cíl – centrum 300 m/0 m - na dohled od centra, jde se okolo cesty na start

Cesta na start a z cíle vede po místní komunikaci. Dbejte zvýšené opatrnosti.

LIMIT

150 minut

POPISY

Pro všechny kategorie v centru závodu, pro kategorie běžící na mapě formátu A3 i na mapě.

TERÉN

Horský terén s různými stupni průběžnosti, středně hustá síť cest, místy skalky a kameny.

OBČERSTVENÍ

V lese občerstvovací stanice s vodou vyznačené v popisech, případně v mapě na postupech. V cíli voda a šňáva.

VYHLÁŠENÍ VÍTĚZŮ

není

UPOZORNĚNÍ

V lese probíhá lokální těžba v rámci kůrovcové kalamity, mohou se vyskytnout paseky nezakreslené v mapě.

WC

Cestou na start není, využijte prosím WC v centru závodu.

DOPROVODNÝ PROGRAM

sobota 1. 9. 2018, odpoledne

Odpoledne proběhne doprovodný závod Orient Show. Více info k tomuto závodu se dozvíte později na webu nebo na místě. Přihlášky na prezentaci v sobotu 16:00-17:00, startovné v dobrovolné výši k úhradě na místě.

ETAPA 3

neděle 2. 9. 2018

TRAŤ

zkrácená trať

MAPA

Kateřina I, 1:10 000, e = 5m, ISOM 2017, mapa je vytištěna na voděodolný papír, formát A4

ZVLÁŠTNÍ MAPOVÉ ZNAČKY

Hnědý trojúhelník – plošina

Černý křížek – jiný umělý objekt

START 00

10:00, handicapový (netýká se kategorií HDR, P a T)

Do 30 minut za vedoucím závodníkem handicap, pak po minutě.

Startovní koridor bude dlouhý 7 minut pro lepší řazení závodníků v handicapu, dostavte se včas.

VZDÁLENOSTI

Centrum – start 1500 m/90 m po modrobílých fáborkách

Cíl – centrum 0m

CÍL

Cílová jednotka umístěna několik metrů za cílovou čarou. Pořadí se určuje na cílové čáře (určuje cílový rozhodčí), za ní už se nepředbíhejte. Dbejte prosím pokynů cílových rozhodčích.

LIMIT

120 minut

POPISY

Pro všechny kategorie v centru závodu, na mapu se nevešly.

TERÉN

Horský terén s různými stupni průběžnosti, středně hustá síť cest, místy skalky a kameny.

OBČERSTVENÍ

V lese občerstvovací stanice s vodou vyznačené v popisech, případně v mapě na postupech. V cíli voda a šňáva.

VYHLÁŠENÍ VÍTĚZŮ

Vyhlášení celkových výsledků proběhne co nejdříve po skončení etapy, cca ve 14:00.

UPOZORNĚNÍ

Všechny kategorie v závěru trati přebíhají, případně běží po místní komunikaci. Dbejte zvýšené opatrnosti.

V lese probíhá lokální těžba v rámci kůrovcové kalamity, mohou se vyskytnout paseky nezakreslené v mapě.

WC

Cestou na start není, využijte prosím WC v centru závodu.

START PRVNÍCH ZÁVODNÍKŮ PODLE KATEGORIE

start prvního	kategorie	start prvního	kategorie
0	D14B, D21E, D35C, D50C, DH30, H21C, H45B, H45C	50	D12A, D18B, D40B, H10N
5	H70	60	H12A, H35C, H40B
10	D21A, D45B, H12B, H40C	70	D12B, D35B, D65
20	D50B, D55, H21B, H50C, H75	80	D10N, D16B, D21B, H50B, H55B, H55C
30	D10C, D40C, D60, H10C	85	D14A, H65
40	H21A, H21E, H60	90	D45C, H14A, H14B, H16B, H18B
45	H35B		