

Rozpis Cena východních Čech 2018

Pohodový třídní závod v orientačním běhu v terénech CHKO Broumovsko

Pořadatel

OK99 Hradec Králové, z.s.

Datum

31. 8. - 2. 9. 2018 (pátek až neděle)

Centrum

Radvanice ([50°33'44.923"N, 16°3'44.672"E](https://www.google.com/maps/place/50°33'44.923\))

Kategorie

D10N (linie), D10C, D12A, D12B, D14A, D14B, D16B, D18B, DE, D21A, D21B, D35B, D35C, D40B, D40C, D45B, D45C, D50B, D50C, D55, D60, D65

H10N (linie), H10C, H12A, H12B, H14A, H14B, H16B, H18B, HE, H21A, H21B, H21C, H35B, H35C, H40B, H40C, H45B, H45C, H50B, H50C, H55B, H55C, H60, H65, H70, H75

P - volná kategorie pro příchozí a začátečníky

T - tréninková kategorie pro středně pokročilé

HDR - kategorie pro rodiče s malými dětmi (linie)

V kategoriích DH21 nebudou závodníci děleni podle rankingu. Poběží kategorií, do které se přihlásí. Pořadatel si vyhrazuje právo sloučit kategorie v případě malého počtu přihlášených.

Přihlášky ve všech kategoriích jsou možné po jednotlivých etapách (lze běžet jen ve vybraných dnech)

Etapy, prostory, mapy

Pátek 31. 8. 2018 E1

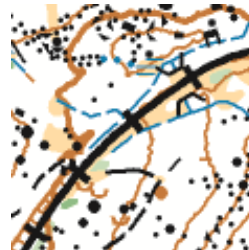
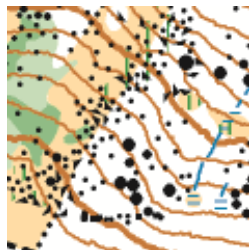
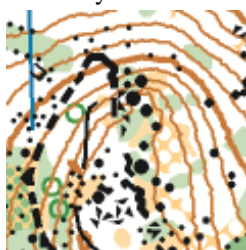
Trať: Krátká trať

Mapa: Závora – Hradiště, revize červen 2018, 1:10 000, E5, mapový klíč ISOM 2000, mapa bude vytisknuta na voděodolný papír, formát A4

Start 00: 15:00, intervalový, kat. P, T, HDR mohou startovat kdykoliv do času 90

Vzdálenosti: Centrum – start do 2000 m
Cíl – centrum do 1200 m

Terén: Stolová hora s velkým množstvím kamenů, skalek a terénních tvarů, část čistý bukový les s kameny.



Sobota 1. 9. 2018 E2

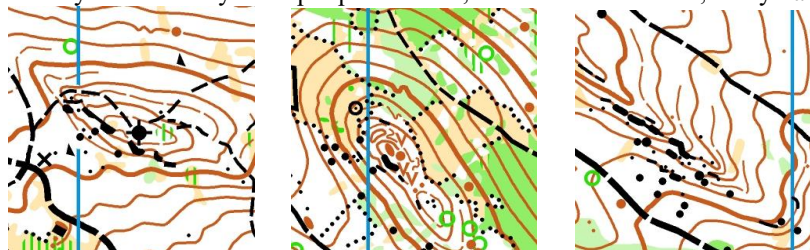
Trať: Klasická trať

Mapa: Žaltman, stav duben 2018, měřítko 1:10 000, E= 5 m, mapový klíč ISOM 2017, mapa bude vytisknuta na voděodolný papír formát do A3

Start 00: 10:00, intervalový, kat. P, T, HDR mohou startovat kdykoliv do času 120

Vzdálenosti: Centrum – start do 2000 m
Cíl – centrum do 300 m

Terén: Horský terén s různými stupni průběžnosti, středně hustá síť cest, místy kameny a skalky.



Neděle 2. 9. 2018 E3

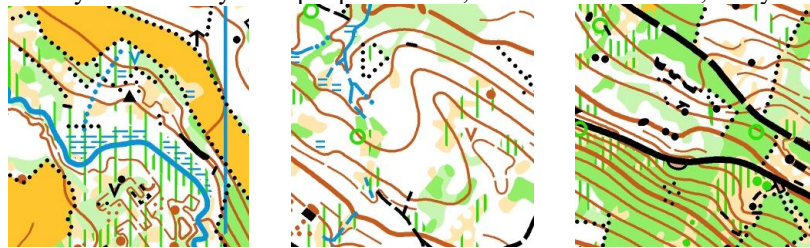
Trať: Zkrácená trať

Mapa: Žaltman, stav duben 2018, měřítko 1:10 000, E= 5 m, mapový klíč ISOM 2017, mapa bude vytištěna na voděodolný papír, formát A4

Start 00: 10:00, handicapový, netýká se kategorií HDR, P a T, mohou startovat kdykoliv do času 90

Vzdálenosti: Centrum – start do 2000 m
Cíl – centrum 0 m

Terén: Horský terén s různými stupni průběžnosti, středně hustá síť cest, místy kameny a skalky.



Přihlášky

Přes systém ORIS (oris.orientacnisporty.cz).

Výjimečně e-mailem na prihlasky@ok99.cz. Přihlášku pošlete v předepsaném formátu ČSOS (viz www.orientacnibeh.cz/upload/dokumenty/sekce-ob/pp18.pdf). Přihláška e-mailem je platná až po potvrzení přijetí pořadatelem.

Požadavek na ubytování v kempu a zapůjčení SI čipu se zadává v systému ORIS současně s přihláškou.

Vklady

Přihlášky do:	31.7.	19.8.	na místě
HD10 - 14, HD65-	330 Kč/110 Kč	420 Kč/150 Kč	450 Kč/150 Kč
HD16 - HD60	450 Kč/150 Kč	540 Kč/200 Kč	600 Kč/200 Kč
T	390 Kč/130 Kč	450 Kč/150 Kč	510 Kč/170 Kč
P, HDR	300 Kč/100 Kč	300 Kč/100 Kč	300 Kč/100 Kč

Ceny za lomítkem jsou za přihlášku na jednotlivou etapu.

Zapůjčení SI čipu 40Kč za etapu.

Přihlášky podané po termínu 19. 8. a na místě budou akceptovány pouze dle počtu připravených map, doporučujeme proto zaslat přihlášku v uvedeném termínu. Pro kategorie T, HDR, P bude připravených map více.

Způsob placení:

Převodem na účet pořadatele nebo platba v hotovosti na prezentaci závodu. Platby na účet pošlete tak, aby byly připísány na účet pořadatele nejpozději ve středu 29. 8. 2018. Pro později odeslané platby bude na prezentaci vyžadováno potvrzení o platbě nebo platba v hotovosti.

Bankovní spojení pro platby v Kč v ČR

číslo účtu: 2300721378 / 2010,

variabilní symbol platby ve tvaru 777xxxx, kde xxxx je číslo klubu dle Evidence ČSOS (adresáře).

Bankovní spojení pro platby ze zahraničí

IBAN: CZ262010000002300721378

BIC kód/SWIFT: FIOBCZPPXXX

Adresa banky pro mezinárodní platby a platby v cizích měnách:

Fio banka, a.s., V Celnici 1028/10, Praha 1.

Majitel účtu: OK 99 Hradec Králové, z.s., Milady Horákové 420/56, 50006 Hradec Králové 6.

Platby zahraničních závodníků – platby na účet včetně bankovních poplatků případně platba na prezentaci.

Prezentace

Bude probíhat v centru závodu:

pátek 31.8. 12:00-14:30; 19:00-20:00 (dohlášky na etapy)

sobota 1.9. 8:00-9:30 (dohlášky na etapy); 17:00-18:00 (dohláška na etapu)

neděle 2.9. 8:00-9:30 (dohláška na etapu)

Ubytování

Pořadatel zajišťuje stanový kemp od pátku 31.8. do neděle 2.9.2018. V kempu bude servis EKO-WC, pitná voda, mytí, sprchy. Bude zajištěno občerstvení s bohatou nabídkou jídel a pití. Kemp bude rozdělen na dvě, od bufetu různě vzdálené, části. Parkování bude možné pouze na vyhrazených plochách v těsné blízkosti kempu.

Cena za ubytování v kempu 200Kč/osoba/pobyt

Děti do 6-ti let mají kemp zdarma.

Parkování

Parkoviště pro závodníky bude pro všechny etapy v centru závodu, hned vedle kempu. Bude vybíráno parkovné 50Kč/celý pobyt, 20Kč/etapa.

Systém ražení

Elektronický, SportIdent. Během závodů nebudou krabičky SI nastaveny na bezkontaktní způsob ražení.

V případě ztráty pořadatelem zapůjčeného SI čipu budeme účtovat poplatek 700Kč.

Předpisy:

Závodí se dle platných Pravidel OB

Školka

Na závodech bude fungovat školka, kde se v době vašeho pobytu v lese postaráme o vaše ratolesti.

Protesty:

Písemné proti vkladu 400 Kč hlavnímu rozhodčímu. Případné protesty proti oficiálním výsledkům lze zaslat po ukončení závodu na adresu OK99 Hradec Králové, z.s., Milady Horákové 420/56, 500 06 Hradec Králové.

Funkcionáři

ředitelka závodu: Kateřina Kamenická (kontakt - tel: 606 970 840, katerina.kamenicka@gmail.com)

hlavní rozhodčí: Michal Tihon

stavitel tratí E1: Šimon Chvátil

stavitel tratí E2: Denisa Kosová

stavitel tratí E3: Michal Černý

Upozornění:

Závodníci startují na vlastní nebezpečí.

Provozování prodejní nebo propagační činnosti je možné pouze se souhlasem ředitele závodu.

Zákaz vstupu do lesa se psem.

Závod se koná na území CHKO Broumovsko. Dodržujte návštěvní řád. Chovejte se tak, aby nás sem na závody zase pustili. Vlastnictví mapy neopravňuje ke vstupu na soukromé pozemky, ani k neohlášeným tréninkům.

Informace

na internetových stránkách závodu www.cvc2018.ok99.cz

V okolí...

Jívka - Měděný důl Bohumír
Odolov - Pěchotní srub T-S 26 a vojenské muzeum
Slavětín - Rozhledna na Markoušovickém hřebeni
Malé Svatoňovice - Muzeum bratří Čapků
Adršpašsko – Teplické skály
Zřícenina hradu a zámek Skály
Janské Lázně - Stezka v korunách stromů
Trutnov Trails
Tvrz Stachelberg
Hornický skanzen Žacléř
Klášter Broumov
Klášter v Polici nad Metují
Muzeum stavebnice Merkur v Polici nad Metují
Ostaš
CHKO Broumovsko
Krkonoše – Pec pod Sněžkou
A mnoho dalších zajímavých míst.

Závod probíhá za podpory:

